

# EINSTAR

手持3D扫描仪

数字万物 由此开启





---

**EINSTAR** 是先临三维基于多年的三维视觉技术积累，结合市场需求，自主研发的一款超高性价比的普及化专业级手持3D扫描仪。

快速流畅的3D扫描体验，优良的数据品质，简便快捷的使用模式，超强的场景适应性，让用户告别3D建模的高专业门槛，真正实现数字万物。

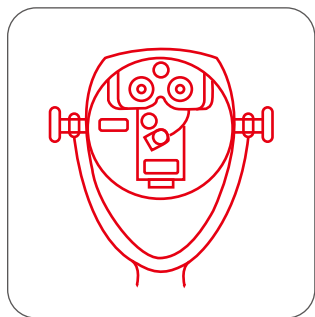


## 多样应用，领域宽广

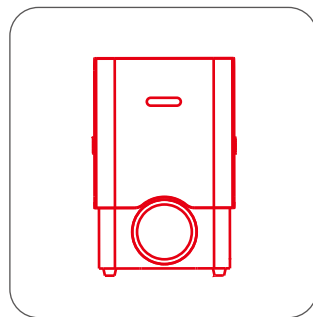
支持多种数据格式输出，智能兼容各类3D设计软件和3D打印设备，提升3D建模品质和效率，为3D设计、虚拟展示、数字化存档、可视化交互等应用提供3D数字化解决方案。



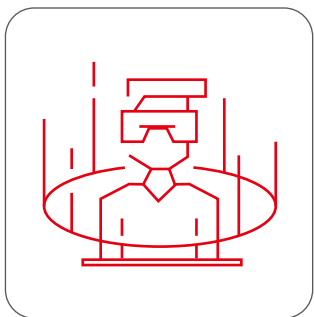
文化艺术



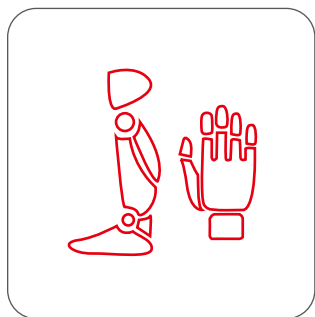
创意设计



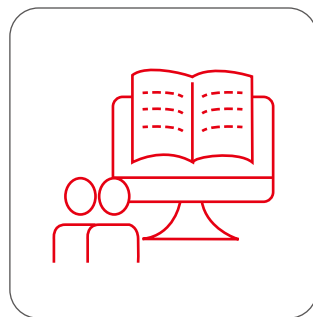
3D打印



VR&AR



康复医疗



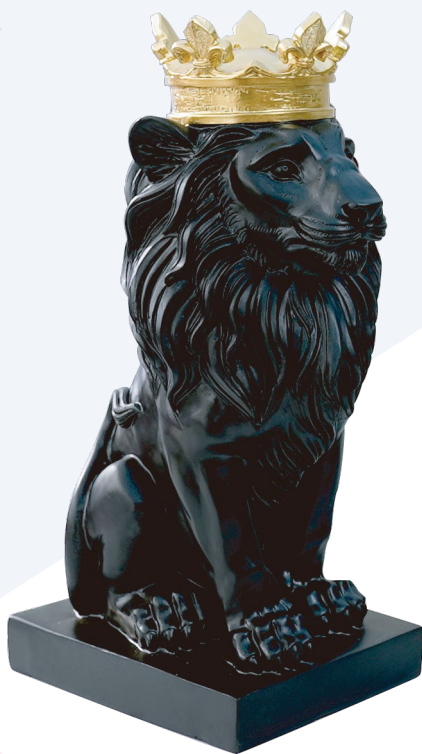
教育科研

0.10mm

## 超小点距，细节丰富

高清细腻地还原实物立体形态和几何特征，3D点云数据最小点距可达0.1mm。

35cm



12.5cm





# 真彩扫描，栩栩如生

搭载专业彩色纹理相机，真实还原物体色彩信息。



Einstar扫描数据



实物

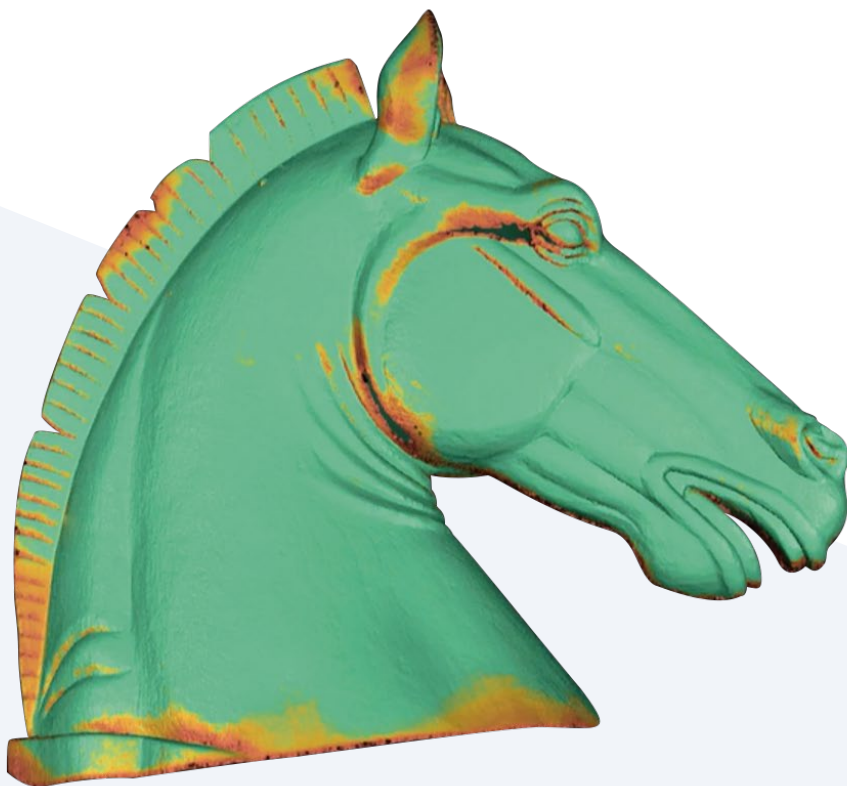


Einstar扫描数据



## 智能色谱，数据高质

扫描过程自动检测与引导，实时提示数据完整度，保证数据质量万无一失。



**绿色:**  
数据充足且质量高

**黄色:**  
数据质量一般

**红色:**  
数据不足，需补扫

### 模型质量色谱:

开启后可以更好地指导扫描工作，提高数据质量。



## 广角视野，丝滑体验

扫描流畅，速度可达14帧/秒；工作距离及扫描幅面自适应性强，从手办到人体都能轻松扫描；数据智能跟踪，高速拼接。

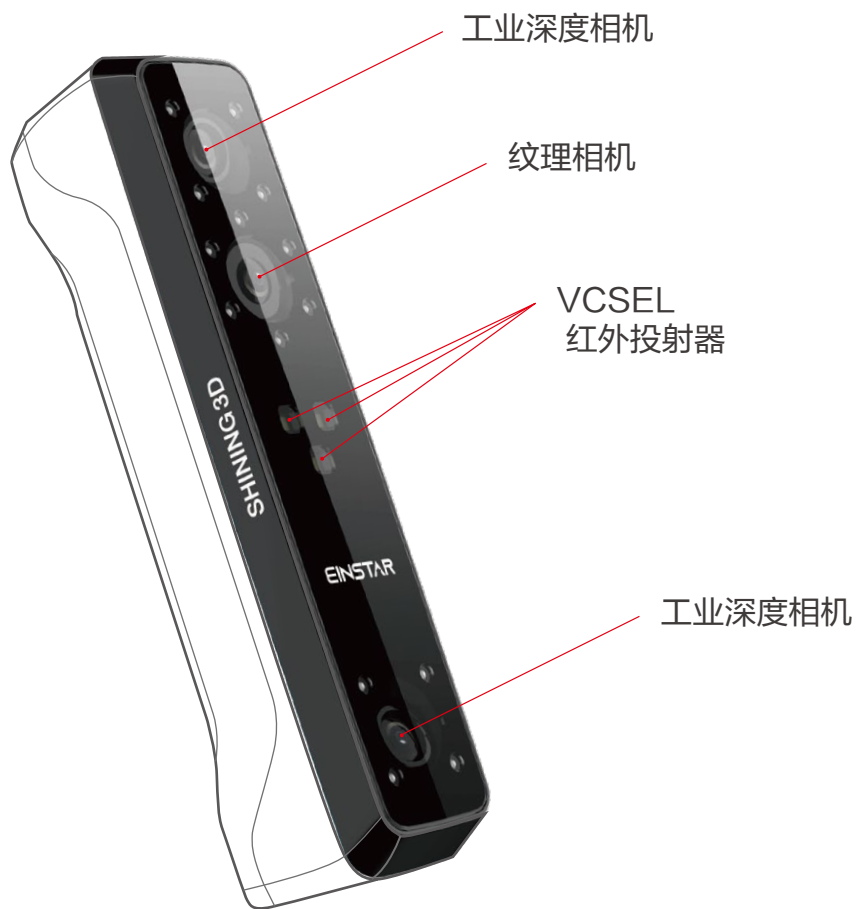




## 超强适应，不限场景

配备3组高品质VCSEL红外投射器和3个相机，捕捉图像清晰稳定；场景兼容性强，即使在户外，也能稳定工作；材质兼容性强，即使黑色和反光物体，也能轻松驾驭。

\*部分反光物体需要借助辅助手段来扫描







SHINING 3D

Y. HONGDONG BY

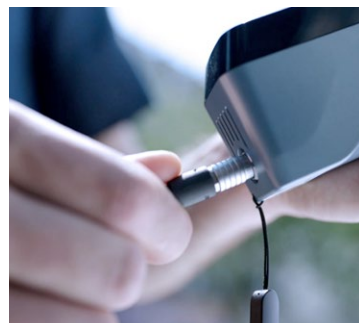


## 轻巧便携，简单易用

硬件的操作简单便捷，软件的功能强大丰富，可高效进行3D扫描数据的编辑和处理。



引导式用户界面，简单方便易掌握



单一接口，即插即用



## 无光扫描，人眼友好

采用红外不可见光，投射时人眼安全、舒适。智能补光设置，自由选择开/关补光，可真正实现无光扫描。



# 技术参数

产品型号	Einstar手持3D扫描仪
点距	0.1mm-3mm
工作距离	160mm-1400mm
扫描速度	最高14fps
光源	VCSEL 红外不可见光
户外扫描	支持
是否内置纹理相机	是
拼接方式	纹理拼接/特征拼接/混合拼接/标志点拼接(物体扫描模式)
数据格式	OBJ, STL, PLY, ASC, 3MF, P3
光源类别	Class I (人眼安全)
传输方式	USB 2.0及以上
设备尺寸	220mm x 55mm x 46mm
手提箱尺寸	245mm x 245mm x 90mm
设备重量	500 g
操作系统	Win10/Win11, 64位
推荐电脑配置	处理器: Intel I7-11800H及以上 显卡: NVIDIA GTX 1060及以上 显存: 6GB及以上 内存: 32GB及以上